

ITS EDU LAB

Gaining new insights
regarding traffic congestion,
by explicitly considering the
variability in traffic

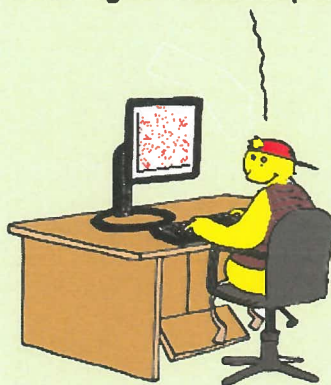
Onno Miete

January 2011

FOKKE & SUKKE

Verdiepen zich in het afstudeerwerk van Onno

Vraag Onno eens wat we
uit deze figuur kunnen opmaken?



"... dus het zegt iets over de
variabiliteit van de probabiliteit
op overschrijding van de capaciteit
van de A13 in geval van een calamiteit
op een regenachtige zondag in november
in Diergaarde Blijdorp?"



Rijkswaterstaat

TU Delft